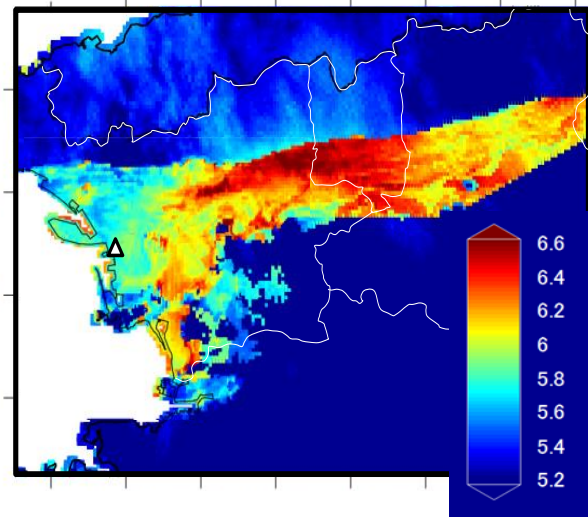
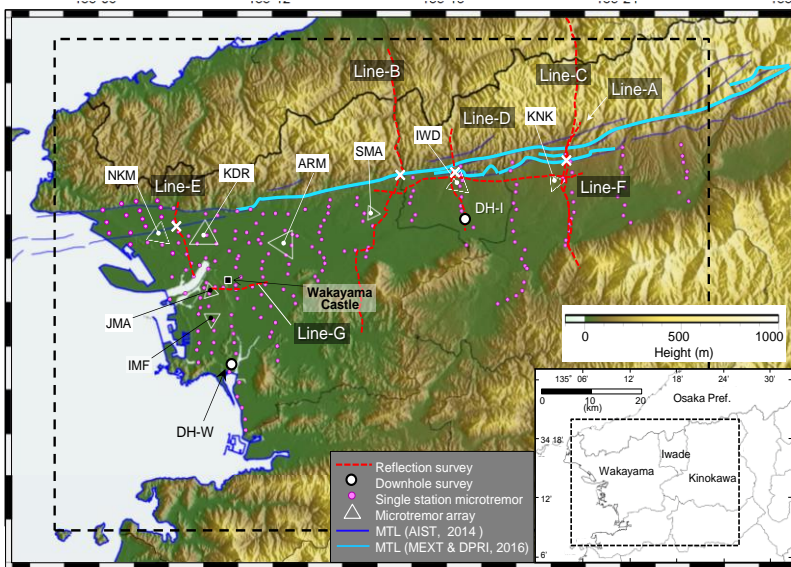


# エネルギー社会教育分野

★当研究室では、**エネルギー関連施設や一般構造物の防災（特に地震対策）戦略**に関して、**地震工学の視点に立った研究**を行っています。

★研究の例：地震時の地盤性状の違いによる**地面の揺れ**や原子炉建屋等の**重要施設の揺れ**の評価、**地盤構造モデル**の構築などを様々な観測データや計算機による数値実験に基づいて行っています。



文科省委託調査で行った和歌山平野の探査(地点)と強震動予測(震度)

**他にも多様な研究テーマがあります！**

★防災に拘わらず、フィールドワークや計算機などにも興味がある方は是非一度、話を聞きにいらしてください！！